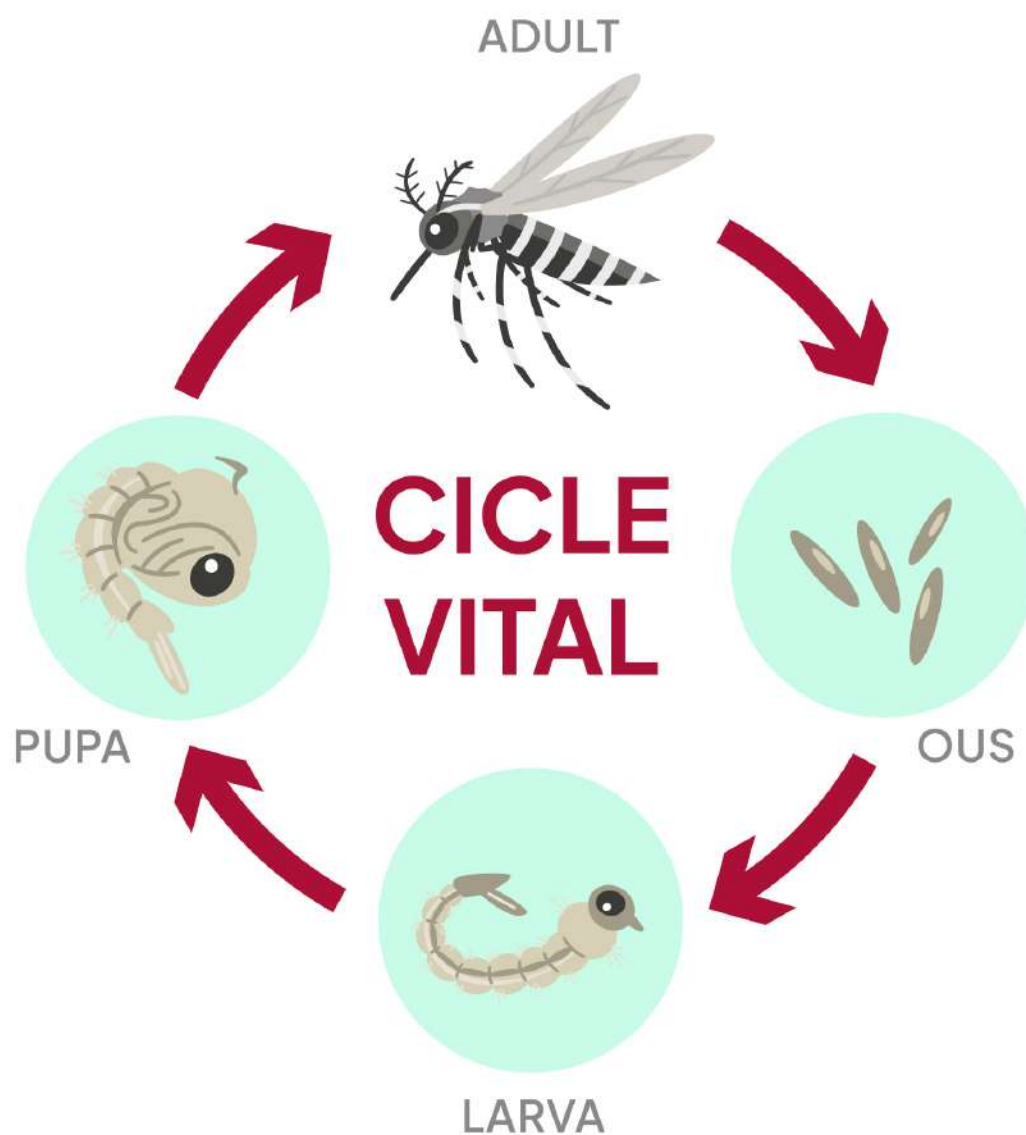


# BIOLOGIA MOSQUIT TIGRE

- ▶ **Espècie invasora** provinent d'Àsia
- ▶ La **femella** és la que **pica** per a madurar els ous
- ▶ La seua **activitat picadora** és **durant el dia**
- ▶ Pot ser **transmissora de malalties** com dengue, zika o chikungunya



# BIOLOGIA MOSQUIT MARJAL

- ▶ Una de les espècies més comuns d'estos ambients és *Aedes caspius*
- ▶ Es desenvolupen en zones inundables de marjal, depenent del règim de precipitacions
- ▶ Les larves es desenvolupen totes alhora, provocant l'emergència d'adults “explosiva”
- ▶ Són molt agressius
- ▶ Actuen durant el dia, i poden volar grans distàncies





# COM ES COMBATEN?

- ▶ Realitzant **tractaments biològics**
- ▶ El **Bti** (*Bacillus thuringiensis*) és molt **selectiu** i afecta solament a larves de mosquit i mosca negra
- ▶ Es **prioritza** els **tractaments larvicides** per la seua efectivitat, que eviten que es desenvolupen fins l'estat adult
- ▶ S'emporten **actuacions setmanals** en les zones de marjal i es reforcen després de les precipitacions o inundacions accidentals



# COM POT AJUDAR LA CIUTADANIA?

- ▶ **Mantenint** en condicions les seues **parcel·les inundables**
- ▶ **Netejant solars**, perquè estiguen sense mala herba com canyes que dificulten la gestió i tractament
- ▶ **Mantenint séquies i eixides d'aigua** perquè faciliten l'evacuació d'aigua
- ▶ **Evitant** acumulacions d'aigua per **reg excessiu**
- ▶ **Clorant** basses de reg o protegint-les amb **malles d'1 mm de grossària**
- ▶ **Evitant** recipients que puguen **acumular aigua** a la intempèrie
- ▶ **Col·laborant** amb els **ajuntaments** i la **Diputació**

**LA COL·LABORACIÓ CIUTADANA ÉS FONAMENTAL EN LA LLUITA CONTRA ELS MOSQUITS**





# LLOCS ON EVITAR L'AIGUA

## ► Evitar aigua estancada més de 2-3 dies seguits



Evitar embassades al jardí



Mantindre netes i desinfectades les fonts ornamentals



Tapar amb arena o algeps els buits dels arbres



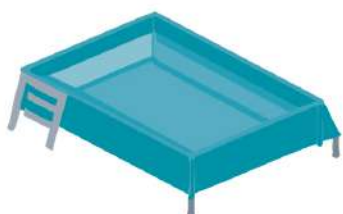
Tapar els bidons de recollida d'aigua amb mosquiteres d'1mm de malla



Evitar depòsit d'aigua en rodes de cotxe



Renovar amb freqüència l'aigua depositada en els plats dels tests



Evitar cúmuls d'aigua en cobertors que cobrixen piscines i altres elements de jardí



Evitar embassades en poals, regadores i recipients exposats a la intempèrie



Evitar cúmuls d'aigua en peus d'ombrel·la, pluviòmetres...



Buidar sovint els abeuradors d'animals domèstics



Netejar desaigües i canaletes

# AUTOPROTECCIÓ DE LA CIUTADANIA



**Utilitzar repel·lents de mosquits** amb DEET, Icaridina, IR3535 o Citriodiol sobre la pell que queda exposada, seguint les indicacions de l'etiquetatge i/o prospecte del producte abans de la seua aplicació

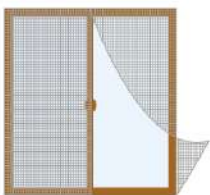


En **bebés menors de dos mesos**, **emprar sempre barreres físiques** com mosquiteres per a cobrir bressols i carrets, evitant l'ús de repel·lents

En **bebés majors de dos mesos**, en el cas de necessitar **repel·lents**, s'aconsella especialment **consultar** les recomanacions del fabricant i del **pediatre**



Davant situacions extraordinàries **amb molta incidència de mosquits**, **evitar activitats a l'aire lliure** en les hores de major activitat



En zones amb alta presència de mosquits, **equipar les vivendes amb mosquiteres** que impedisquen l'accés a l'interior



Si viatja a un **país estranger on existixen malalties endèmiques** com el dengue, zika o chikungunya, s'han rebut picades allí i **nota una certa simptomatologia**, **acudisca al seu centre de salut** i indicar-ho